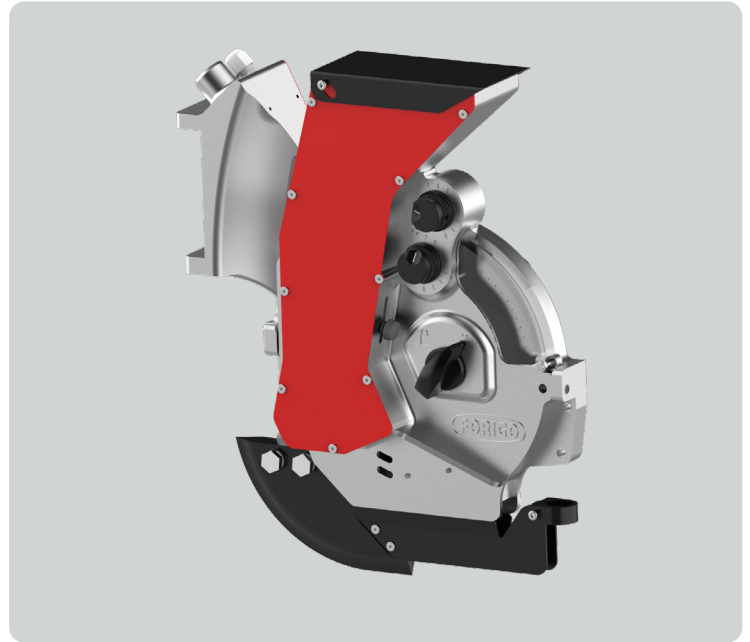


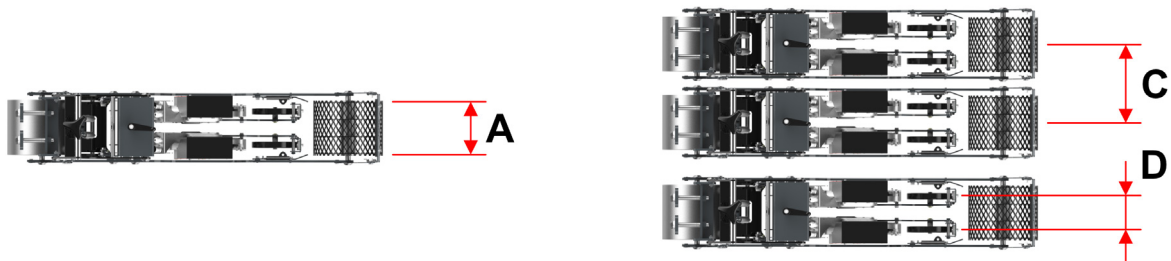
**AIR DRIVE SAATVERTEILER** *in jedem Element enthalten*

- Aluminiumgehäuse mit Präzisionstolerenzen
- Exclusives Systems für schnelle Öffnung / Schließung
- Elektrischer Motor in der Struktur integriert
- Scheibe Halterung auf Lager montiert
- Hintere Dichtung der Scheibe auf PTFE
- Vordere abgefederte Dichtung der Scheibe auf PTFE
- Inneren verstellbare Platte für den Saatgutdurchfluss
- Wahlschalter der Saat mikrometrisch verstellbar
- Gegenwahlschalter der Saat mikrometrisch verstellbar
- Austauschbaren Elementen im Kontakt mit der Scheibe auf Feder montierten
- Innenröhre Druckluft für die Scheibenreinigung
- Exklusives vibrierendes Systems für die Erschütterung der Saat
- 1,5 Lt Trichter für Saaten Niederhaltung
- Oberer Verschluss des Trichters
- Äußere durchsichtige Scheibenschutz





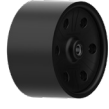
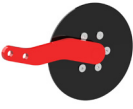




**Pneumatisches Säelement SF TWIN**

- Befestigungssystem mit parallelogramm-Antriebsmechanik
- Federung auf die Elemente für Druckeinstellung auf die Elemente
- Vorderes und hinteres Rad Ø250 mm mit Langhaltenbewegung
- Umkehrbarer Radabstreifer auf Federn montiert
- Kurbel für die Verstellung der Aussaatiefe
- Schaufel zur Samenabdeckung mit Verstellung der Neigung und Druck
- Absperrung des Parallelogramms für den Transport
- AIR DRIVE doppelter und verstellbarer Saatverteiler



Modell	Breite der Räder (A)		Mindestabstand zwischen den Säaggregaten (C)		Abstand zwischen den Saatgutverteilern (D)	
	cm	inch	cm	inch	cm	inch
SF28 TWIN	17 - 20	6,7 - 7,9	28	11	min 9 - max 12	min 3,5 - max 4,7
SF33 TWIN	20 - 22 - 25	7,9 - 8,7 - 9,8	33	13	min 9 - max 17	min 3,5 - max 6,7

## Optionales Zubehör

	Name	Beschreibung
	Räder Edelstahl	
	Räder Gitter	
	Räder Flex	
	Vordere Scheibe Ø170 mm (nur einreihig)	
	Gummi-Särad Ø185 x 20	Einfach
		Doppelter
		Dreifach
	Aluminium-Särad Ø170 x 20	Einfach
		Doppelter
		Dreifach
	Sensor fuer die Überwachung der Samenfehler (je Stk.)	
	Säuscheibe, zusätzlich	